



Государственное учреждение  
«Республиканский научно-практический центр  
онкологии и медицинской радиологии им. Н.Н. Александрова»



МИНСК

январь 2022

- 
- 
- ▶ Центр является ведущим онкологическим учреждением Республики Беларусь и оказывает полный спектр услуг в области диагностики и лечения злокачественных новообразований.
  - ▶ Наша организация является самым крупным исследовательским медицинским учреждением Республики Беларусь.
  - ▶ РНПЦ ОМР им. Н.Н. Александрова обеспечивает обследование и лечение граждан Республики Беларусь со злокачественными новообразованиями, а также оказывает платные медицинские услуги иностранным гражданам и гражданам РБ, без онкологических заболеваний.

# *Здоровье - как и счастье: если о нем не думаешь, значит, оно существует.*

## Ежегодные данные:

- ▶ более 190 тыс. посещений поликлинического отделения
- ▶ проходят лечение более 19 тыс. пациентов.
- ▶ более 10 тыс. операций
- ▶ более 1 млн. диагностических и лабораторных исследований
- ▶ *В центре разработаны и применяются уникальные методы лечения, не имеющих аналогов в странах СНГ и мире*



# Наши награды





Награда «Европейское качество»  
Европейской бизнес-ассамблеи за  
достижения в области онкологии



# Почетная грамота Администрации президента Республики Беларусь



за значительный вклад за становление и  
развитие отечественной онкологии,  
использование новых направлений  
медицинской науки и внедрение их в  
практическую медицину

# Структура центра

- ▶ Общая численность коек - 726
- ▶ 4 научных отдела
- ▶ 10 научных лабораторий
- ▶ 20 стационарных клинических отделений
- ▶ 11 диагностических отделений
- ▶ консультативно-поликлиническое отделение



# Так было




# Так стало



# Персонал

- ▶ Общее количество сотрудников - 2034
- ▶ врачей - 439
- ▶ 25 доктора и 68 кандидата медицинских и биологических наук, 11 профессоров и академик Национальной академии наук Беларуси.
- ▶ медицинских сестер - 692





**Хирургия** - это наиболее эффективный и самый распространенный способ лечения онкологических заболеваний. Специалисты центра владеют всеми современными и наиболее эффективными методами хирургического лечения, которые проводятся в 20 прекрасно оборудованных операционных. Уход за оперированными пациентами осуществляют квалифицированные специалисты следующих отделений:

# ОТДЕЛЕНИЕ ОНКОМАММОЛОГИИ

Отделение рассчитано на 58 коек . В отделении находится 2 поста :

1. Пост №1 -вмещает в себя 13 палат, процедурный кабинет, перевязочный кабинет, пост м/с и манипуляционную
2. Послеоперационный пост - представлен 3 палатами, постом м/с, манипуляционной.



# Отделение реконструктивно-восстановительной хирургии

- ▶ В отделении выполняются органосохраняющие хирургические вмешательства по поводу злокачественных и доброкачественных новообразований костей, в том числе с использованием эндопротезирования, а также пластические и реконструктивные операции после удаления опухолей кожи и мягких тканей.
- ▶ С целью устранения послеоперационных дефектов используется весь спектр пластических операций, в том числе аутотрансплантация свободных тканевых комплексов.



# Торакальное отделение

- ▶ На базе отделения проходят лечение пациенты страдающие раком легкого и иными опухолями легких, мезотелиомой плевры, диссеминированным поражением легкого и плевры, опухолями средостения, грудной стенки.



# Колопроктологическое отделение

- ▶ Основные направления деятельности:
- ▶ Хирургическое, комбинированное и комплексное лечение пациентов с раком прямой кишки и анального канала.
- ▶ Комбинированные операции у пациентов с колоректальным раком с вовлечением соседних органов и структур, рецидивами колоректального рака.
- ▶ Хирургическое лечение пациентов с раком ободочной кишки
- ▶ Реконструктивные и восстановительные операции
- ▶ В отделении имеется кабинет стомийной помощи, где пациенты под контролем медсестры получают навыки ухода за колостомой и использования калоприемников.

# Отделение опухолей головы и шеи

Является стационарным отделением на 60 коек, в котором осуществляется диагностика и лечение злокачественных, предопухолевых и доброкачественных новообразований различных органов головы и шеи.

В настоящее время в отделении выполняются различные виды резекций и расширенных хирургических вмешательств, а с целью реабилитации производят пластические и реконструктивные операции.



# Отделение гастроэзофагеальной патологии

- ▶ Основным направлением деятельности отделения является лечение с опухолями пищевода и пищеводно-желудочного соединения.
- ▶ Ежегодно на базе отделения выполняется более 500 операций: до 50 радикальных операций при раке пищевода, до 60 радикальных резекций желудка с резекцией пищевода по поводу гастроэзофагеального рака с лимфодиссекцией в объеме D2+2S.
- ▶ Сотрудники отделения впервые в Республике Беларусь совместно с РПНЦ кардиологии выполнили ряд симультанных оперативных вмешательств у пациентов раком желудка, пищевода и легких с конкурирующей ишемической болезнью сердца.



# Отделение гепатопанкреатобилиарной патологии

Направление деятельности - хирургическое лечение пациентов с абдоминальной онкопатологией, и научно-исследовательской работы по разработке и внедрению новых методов терапии пациентов с абдоминальной онкопатологией.

В отделении на современном уровне выполняется весь спектр хирургических вмешательств по поводу новообразований тонкой кишки, гепатопанкреатобилиарной системы, внеорганных опухолей брюшной полости и забрюшинного пространства. Проводится многокомпонентное лечение злокачественного поражения печени, печеночной артерии, воротной вены.



# Урологическое отделение

- ▶ Отделение онкоурологической патологии располагает клинической базой на 55 коек. Основным направлением деятельности отделения является применение современных методов диагностики и лечения злокачественных новообразований мочеполовой системы. Особое внимание уделяется внедрению в практику современных хирургических методов лечения опухолей почки, мочевого пузыря, предстательной железы, яичек и полового члена

# Нейрохирургическое отделение с палатами вертебрологии

- ▶ Отделение работает с января 2014 года. Сотрудники отделения выполняют ряд высокотехнологичных операций по удалению опухолей головного и спинного мозга.



# Гинекологическое отделение

- ▶ Отделение по своему профилю является хирургическим.
- ▶ Кроме онкологической патологии, специалисты отделения занимаются хирургическим лечением больных с предраковыми заболеваниями.





При необходимости проведения химиотерапии или лучевой терапии пациенты переводятся в соответствующие отделения Центра (химиотерапевтические или радиологические отделения).

Непосредственно лечебную деятельность по обеспечению химиотерапевтического лечения осуществляет коллектив сотрудников 2-х отделений. Цель работы сотрудников - разработка и внедрение в клиническую практику новых режимов лечения злокачественных новообразований,

## Химиотерапевтическое отделение Отделение интенсивных противоопухолевых методов лечения

# Радиологическое отделение №1

- ▶ Отделение рассчитано на 70 коек
- ▶ Основным направлением работы является проведение дистанционной лучевой терапии пациентам с опухолями различных локализаций.



## Радиологическое отделение №2

На базе отделения проводится лечение опухолей любых локализаций, однако профилем отделения является лучевое (химиолучевое) лечение опухолей головного мозга, опухолей головы и шеи, опухолей грудной полости и злокачественных лимфом.



# Отделение анестезиологии и реанимации

Отделение анестезиологии и реанимации рассчитано на 12 коек, его задачами является:

- ▶ анестезиологическое обеспечение хирургических вмешательств и диагностических манипуляций;
- ▶ проведение интенсивной терапии и реанимационных мероприятий пациентам после сложных и высокотехнологичных хирургических вмешательств;
- ▶ проведение комплексных лечебно-диагностических мероприятий пациентам с осложнениями онкологического и сопутствующих заболеваний, осложнениями лечения.





# Диагностические службы



# Молекулярно-генетическая лаборатория

## Структура лаборатории

- ▶ Онкологическое отделение вирусологии
- ▶ Онкологическое отделение генетики
- ▶ Онкологическое отделение иммунологии
- ▶ Онкологическое отделение биочиповых технологий
- ▶ Онкологическое отделение культуральных исследований
- ▶ Онкологическое отделение протеомных исследований

## Методы исследования

- Полимеразная цепная реакция (ПЦР)
- Секвенирование
- Проточная цитофлуориметрия
- Нефелометрия
- Флуоресцентная *in situ* гибридизация (FISH)
- Иммуноферментный анализ (ИФА)
- Радиоиммунный анализ (РИА)

# Клинико-диагностическая лаборатория

В структуру КДЛ входят следующие подразделения:

- ▶ Гематологическая лаборатория
- ▶ Лаборатория общеклинических исследований
- ▶ Биохимическая лаборатория
- ▶ Коагулологическая лаборатория
- ▶ Серологическая лаборатория
- ▶ Лаборатория иммуноферментного анализа
- ▶ Бактериологическая лаборатория
- ▶ Экспресс-лаборатория

В клинико-диагностической лаборатории в среднем за год выполняется около 1,5 млн. исследований (из них 650 тыс. - биохимические исследования, 450 - гематологические, 50 тыс. - серологические, 50 тыс. - микробиологические и т.д.).

# Отделение ультразвуковой диагностики

Основным направлением деятельности отделения является применение современных методов ультразвуковой диагностики с целью выявления злокачественных новообразований.

## Проводимые исследования

- ▶ Ультразвуковое исследование органов брюшной полости и забрюшинного пространства
- ▶ Ультразвуковое исследование органов малого таза
- ▶ Ультразвуковое исследование других органов
- ▶ Ультразвуковое исследование сердца и сосудов
- ▶ Специальные ультразвуковые исследования
- ▶ Лечебно-диагностические процедуры под ультразвуковым контролем



# Отделение функциональной диагностики

В отделении функциональной диагностики проводятся исследования сердечно-сосудистой, нервной, и дыхательной систем. В состав отделения входят:

- ▶ кабинеты электрокардиографии
- ▶ кабинет внешнего дыхания
- ▶ кабинет реографических исследований
- ▶ энцефалографический кабинет
- ▶ кабинет доплерографии
- ▶ кабинет суточного мониторирования ЭКГ и АД
- ▶ кабинет общесистемной магнитотерапии
- ▶ физиотерапевтический кабинет
- ▶ зал лечебной физической культуры
- ▶ кабинет массажа

# Эндоскопическое отделение

Основное направление работы – диагностика предопухолевых и опухолевых заболеваний верхних и нижних отделов желудочно-кишечного тракта, трахеобронхиального дерева, а также лечебные эндоскопические манипуляции. Кроме диагностических исследований, в отделении выполняется ряд лечебных вмешательств:

- ▶ Эндоскопическая мукозэктомия (ЭМЭ) при ранних формах рака желудка, ободочной кишки
- ▶ Эндоскопическое удаление полипов желудка, прямой и ободочной кишок
- ▶ Реканализация рубцовых, опухолевых стриктур ЖКТ, трахеобронхиального дерева с применением высокоэнергетического лазера, токов высокой частоты
- ▶ Ретроградная холангиопанкреатография (РХПГ)
- ▶ Имплантация стентов для устранения стриктур пищевода, ободочной кишки, трахеобронхиального дерева
- ▶ Брахитерапия (эндоскопическое подведение интростатов к опухоли)
- ▶ Эндоскопическая полипэктомия (петлевая, методом «горячей биопсии», зондовая)

# Рентгеновское отделение

- ▶ Рентгеновское отделение - одно из наиболее крупных отделений РНПЦ ОМР с числом сотрудников более 90 человек, и самое большое рентгено-диагностическое отделение в Республике Беларусь.
- ▶ Отделение оснащено большим количеством традиционных рентгеновских аппаратов производства Siemens (Германия), Villa (Италия), Swissray (Швейцария), Драйв и Адани (Беларусь), работает цифровой маммограф производства Siemens (Германия). С 2010г. отделение полностью перешло на цифровые методы визуализации с хранением документации в электронном архиве, технологии с исследованием рентгеновской пленки ушли в прошлое. В распоряжении каждого врача-диагноста имеется специализированная рабочая станция на базе персонального компьютера, функционирует компьютерная сеть (RIS).

# Центр сегодня





# Это тоже мы

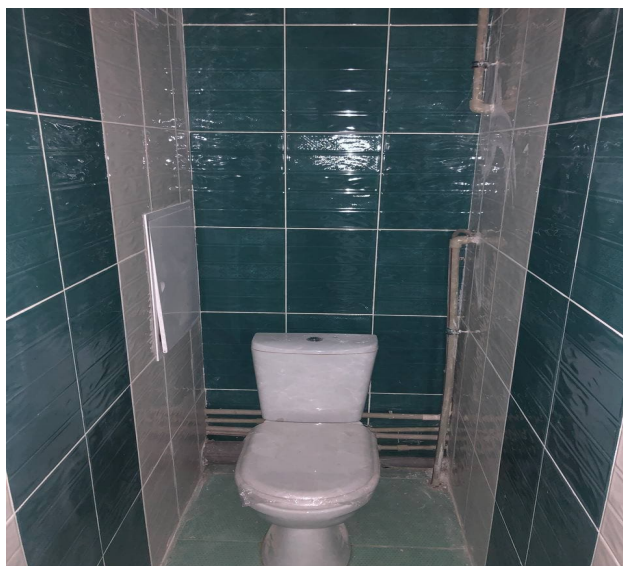
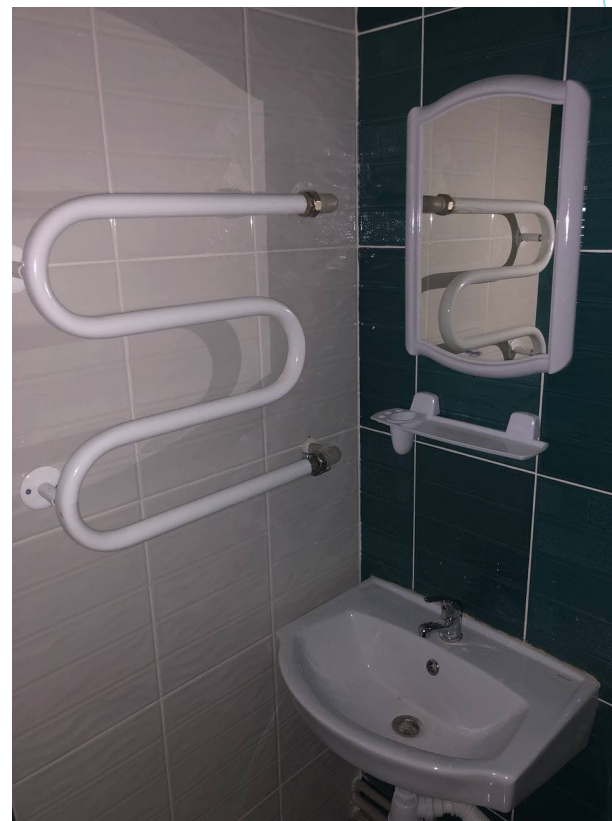




В 2019 году введено в эксплуатацию общежитие  
квартирного типа для семейных сотрудников Центра,  
продолжается реконструкция общежития №17

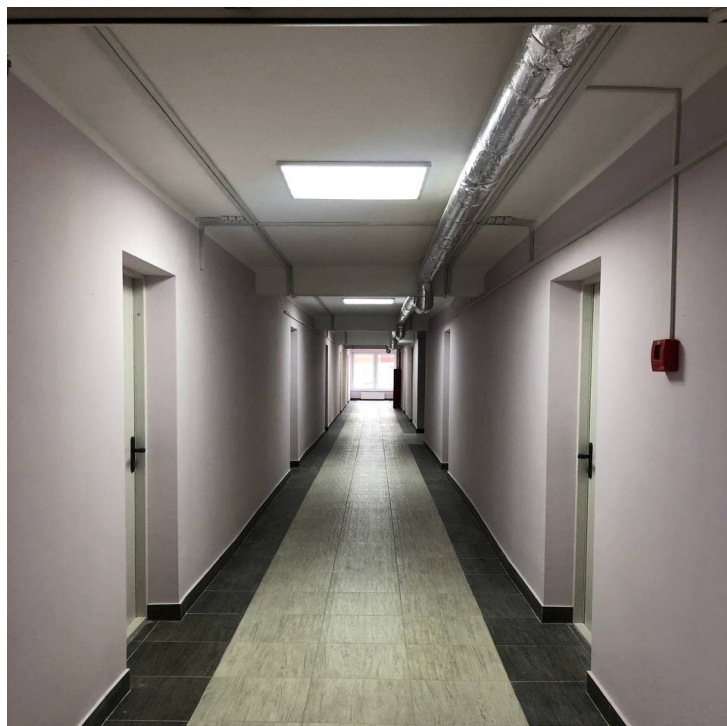
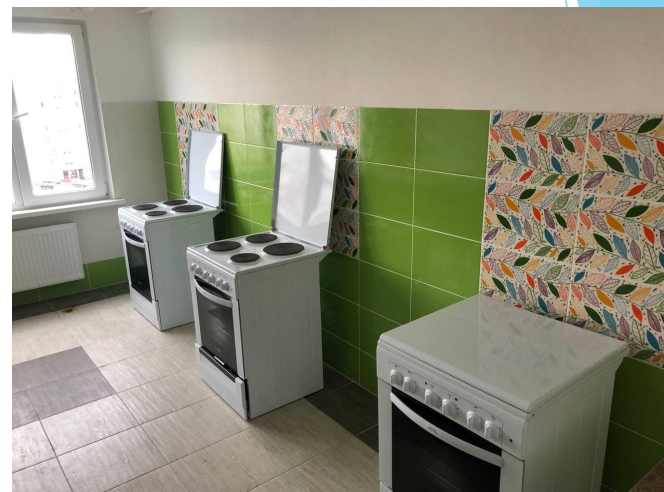


Продолжается реконструкция общежития №17 для  
сотрудников Центра





## Продолжается реконструкция общежития №17 для сотрудников Центра



Созданы необходимые условия для отдыха,  
оздоровления и питания сотрудников





Государственное учреждение “Республиканский научно-практический центр онкологии и медицинской радиологии им. Н.Н. Александрова”



**БУДЕМ РАДЫ ВАМ,**  
**КОЛЛЕГИ!**

