



ЦЕНТРАЛЬНАЯ
РАЙОННАЯ
БОЛЬНИЦА

УЧРЕЖДЕНИЕ ЗДРАВООХРАНЕНИЯ

www.slcrb.org

“СЛУЦКАЯ ЦЕНТРАЛЬНАЯ РАЙОННАЯ БОЛЬНИЦА”

1949 1948 2011 2000 1990 1986 1979 1978 1976 1974 1972 1970 1967 1965

1963 1960 1957 1955 1952 1950 1949 1948 2011 2000 1990 1986 1979

ЧИСЛЕННОСТЬ ОБСЛУЖИВАЕМОГО НАСЕЛЕНИЯ (на 01.07.2018 г.)

Все население - 90 305 чел.

городское население – 61 465 чел.

сельское население – 28 840 чел.

в том числе:

дети (0-17) лет – 17 172 чел.

(в том числе 832 ребёнка до 1 года)

из них:

население трудоспособного
возраста (с 16 лет) - 48 464 чел.

в том числе:

городское население – 34 584 чел.

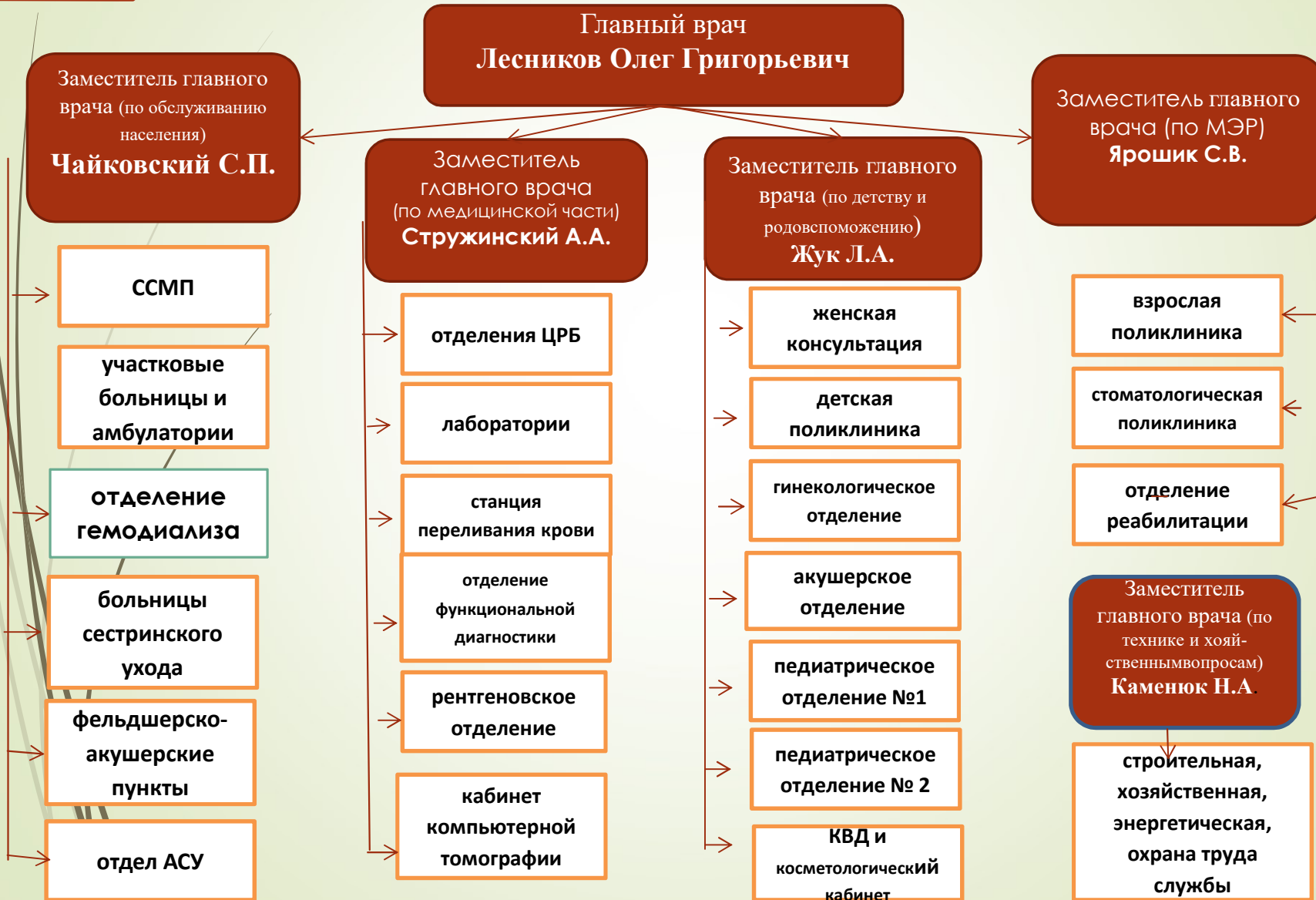
сельское население – 13 880 чел.



СТРУКТУРА

Учреждения здравоохранения «Слуцкая центральная районная больница»

(схема подчинённости)



УЧРЕЖДЕНИЯ УЗ «СЛУЦКАЯ ЦРБ»



	<i>Коек</i>	<i>Посещений в смену</i>	<i>Количество учреждений</i>
Район	862	-	-
Всего по ЦРБ	712	1360	-
Поликлиника по обслуживанию взрослого населения	-	960	1
Детская поликлиника	-	300	1
Стоматологическая поликлиника	-	300	1
Кожно-венерологический диспансер	-	35	1
Женская консультация	-	100	1
Участковые больницы	100	260	4
Больницы сестринского ухода	50	30	2
Врачебные амбулатории	-	545	8
Фельдшерско-акушерские пункты	-	-	30

КАДРОВОЕ ОБЕСПЕЧЕНИЕ СЛУЦКОЙ ЦРБ

врачебные кадры

- физических лиц 283
- укомплектованность по занятым должностям 97,2%
- укомплектованность по физическим лицам 75,1%
- коэффициент совместительства 1,49
- молодых специалистов 28
- уровень категоричности 75,6%

средний медперсонал

- физических лиц 1161
- укомплектованность по занятым должностям 99,5%
- укомплектованность по физическим лицам 100%
- коэффициент совместительства 1,04
- молодых специалистов 30
- уровень категоричности 82,5%

УРОЛОГИЧЕСКОЕ ОТДЕЛЕНИЕ УЗ «Слуцкая ЦРБ»





За счет спонсорской помощи ОАО «Слуцкий сахарорафинадный комбинат» приобретен уретерореноскоп в урологическое отделение, позволяющий проводить лечение мочекаменной болезни в соответствии с современными методиками.

Регистратура взрослой поликлиники



До ремонта

После ремонта



Родильное отделение



Кардиологическое отделение



НЕВРОЛОГИЧЕСКОЕ ОТДЕЛЕНИЕ УЗ «Слуцкая»



Хирургическое отделение





Освоены и широко выполняются высокотехнологичные операции, а также малоинвазивные методики лечения.



Пульмонологическое отделение



**Компьютерный томограф спиральный TSX-303A.
Источник финансирования – Министерство
здравоохранения Республики Беларусь.**



**Аппарат рентгенодиагностический
Planmeca ProOne
Стоматологическая поликлиника**





В хирургическое отделение приобретен лазерный медицинский аппарат «Медиола Компакт» на сумму **89 тыс.руб.** для лазерного внутрисосудистого закрытия просвета вен.



УЗ «СЛУЦКАЯ ЦРБ»

**Комплекс
лапароскопический**

**Стоимость 308 747,25
рублей**

**Источник
финансирования –
районный бюджет**

Аппарат ИВЛ



**Стоимость
28873,48
рублей**

**Источник
финансирова
ния –
районный
бюджет**

ОЗДОРОВЛЕНИЕ ПЕРСОНАЛА УЗ «СЛУЦКАЯ ЦРБ»



Лучниковская врачебная амбулатория на территории агрогородка

21





Станция скорой медицинской помощи работает круглосуточно восемь бригадами, из них 3 врачебные и 5 фельдшерских. За сутки, в среднем, выполняется 100 вызовов.

Все бригады оснащены электрокардиографами, дыхательной аппаратурой, глюкометрами, дефибрилляторами. На оснащении каждой бригады имеется необходимый набор медикаментов, изделий медицинского назначения, что позволяет работникам скорой помощи оказывать медицинскую помощь в нужных объемах при хорошем качестве.



Стоматологическая поликлиника

23

Стоматологическая поликлиника является основным лечебно – профилактическим структурным подразделением , обеспечивающим квалифицированную и специализированную амбулаторную стоматологическую помощь жителям города и района.



Противотуберкулезный диспансер

24



На диспансер возлагаются задачи по профилактике, лечению туберкулеза и диспансеризации состоящих на учете контактов.

В Слуцком ПТД реализуется проект ПРООН "Поддержка программы "Туберкулез" Республики Беларусь. Благодаря этому проекту дисциплинированные больные туберкулезом из группы риска получают материальное поощрение.

Мощность диспансера – 100 посещений в смену.



УЧРЕЖДЕНИЕ ЗДРАВООХРАНЕНИЯ
СЛУЦКАЯ ЦЕНТРАЛЬНАЯ
РАЙОННАЯ БОЛЬНИЦА

**СПАСИБО ЗА
ВНИМАНИЕ!**

